

Rapport de mission de repérage des matériaux et produits contenant de l'amiante avant réalisation de travaux

Norme NF X 46-020 V .2017

8 RUE DU PERE BROTTIER

77220 TOURNAN EN BRIE



A \ INFORMATIONS GENERALES

A.1 \ DESIGNATION DU BÂTIMENT

Nature du bâtiment :	LOGEMENTS COLLECTIFS	Adresse :	8 RUE DU PERE BROTTIER 77220 TOURNAN EN BRIE
Date du permis de construire ou date de construction		Bâtiment :	
Etage :		Porte :	
Ref Cadastrale :	NC	Propriété de :	OPH77 10 AVENUE CHARLES PEGUY 77000 MELUN

A.2 \ DESIGNATION DU DONNEUR D'ORDRE

Nom :	OPH77	Documents remis :	
Adresse :	10 AVENUE CHARLES PEGUY 77000 MELUN	Moyens mis à disposition :	

A.3 \ EXECUTION DE LA MISSION

RAPPORT N° :	90LAX0000	Laboratoire d'Analyses :	ITGA
Repérage réalisé le :	09/09/2019	Adresse laboratoire :	3 RUE ARMAND HERPIN LACROIX - CS 46537 35065 RENNES CEDEX
Accompagnateur :		Numéro d'accréditation :	1-5967
Par :	Mickaël JULIEN	Organisme d'assurance professionnelle :	AXA France
N° certificat :	CPDI 4129	Adresse assurance :	313 Terrasses de l'Arche 92727 NANTERRE CEDEX
Date d'obtention :	01/01/2017	N° de contrat d'assurance :	10158549604
Organisme certificateur	I.CERT Parc Edonia - Bâtiment G - Rue de la Terre Victoria - 35760 SAINT-GREGOIRE	Date de validité :	31/12/2019

B \ CACHET DU DIAGNOSTIQUEUR

FAIT LE 17/09/2019

Cabinet : EXPERT HABITAT & INDUSTRIE INGENIERIE

Nom du responsable : **DE TINGUY Emmanuel**

Nom du diagnostiqueur : **Mickaël JULIEN**



C\ SOMMAIRE

Table des matières

A \ INFORMATIONS GENERALES	2
A.1 \ DESIGNATION DU BÂTIMENT	2
A.2 \ DESIGNATION DU DONNEUR D'ORDRE	2
A.3 \ EXECUTION DE LA MISSION.....	2
B \ CACHET DU DIAGNOSTIQUEUR	2
C \ SOMMAIRE	3
D \ CONCLUSIONS	4
E \ PROGRAMME DE REPERAGE	4
F \ CONDITIONS DE REALISATION DU REPERAGE	6
G \ RAPPORTS PRECEDENTS.....	6
H \ RESULTATS DETAILLES DU REPERAGE	7
ANNEXE 1 – PHOTOS DES ELEMENTS AMIANTES ET/OU NON AMIANTES.....	22
ANNEXE 3 – PROCES VERBAUX D'ANALYSES.....	32
ATTESTATION(S).....	35
CERTIFICAT DE COMPETENCES	36

D \ CONCLUSIONS

Dans le cadre de la mission décrite en tête de rapport, il n'a pas été repéré de matériaux et produits susceptibles de contenir de l'amiante

PIECE	ETAGE	ELEMENTS	DESCRIPTIF LABORATOIRE	REPERAGE	Echantillon	METHODE	ETAT	RESULTAT
NEANT								

JP : Jugement Personnel, ZPSO : Zone présentant des similitudes d'Ouvrage

Liste des locaux non visités concernés par les travaux et justification

PIECE	ETAGE	STATUT DE VISITE
NEANT		

Liste des éléments non inspectés et justification

PIECE	ETAGE	ELEMENTS	REPERAGE	RESULTAT
NEANT				

E \ PROGRAMME DE REPERAGE

PIECES CONCERNEES	PERIMETRE DU REPERAGE	REPERAGE	TRAVAUX	ELEMENTS	Echantillonnage	REMARQUES PARTICULIERES
	LOGEMENTS COLLECTIFS		Selon BT			

HABITAT 77 - oph de seine et marne		PAGE N° 1
NOM ET ADRESSE DE L'EXPÉDITEUR HABITAT 77 - oph de seine et marne ANT. PAYS DE LA BRIE 29 SQUARE MONTMIRAIL 77260 LA FERTE SOUS JOUARRE Tél : 01 64 14 11 11 Siret : 27770001800015		BON DE TRAVAUX 2019 21183 EXPERT HABITAT INGENIERIE 33 BIS BOULEVARD GAMBETTA 3EME ETAGE 78300 POISSY Téléphone 0321734144
Réf. fournisseur F / 5149 Marché n° 2017 4474 1 Provenance PAYS DE LA BRIE Objet DIVERS		
SERVICE SCE PAYS DE LA BRIE LOCALISATION Programme 90 TOURNAN EN BRIE - MOULIN A VENT Tranche 3 Ensemble M100 Escalier AX Étage 00 Logement 0 Module 90LAX0000 Retrait des clés CHEZ LE GARDIEN	ÉMETTEUR BACHER ISABELLE	
ADRESSE 8 RUE DU PERE BROTTIER 77220 TOURNAN EN BRIE		

DÉLAI D'EXÉCUTION 5 JOURS **PÉRIODE DU** 06-09-2019 AU 10-09-2019

ARTICLE	DÉSIGNATION	QUANTITÉ	PRIX UNITAIRE H.T.	TOTAL H.T.
AM145	REPERAGE AMIANTE AVANT TRAVAUX - TVX	1,00	5,00	5,00
	D'ENTRETIENS OU RÉPARATIONS ENTRE 1 A			
AM176	ANALYSE EN LABORATOIRE - ANALYSE MET	10,00	48,00	480,00
	ANALYSE DE + 200 PRELEVEMENTS ISSUS D'UN			
TOTAL H.T.				485,00
H.T. ACTUALISE				
COEFFICIENT REGIONAL				
RABAIS				
TOTAL H.T.				
T.V.A.	20,00 %			97,00
TOTAL T.T.C.				582,00

06-09-2019 PRELEVER LES SOLS / MURS ET PLAFONDS DU PAVILLON
TEL AGRDIEEN MR GOMIS 0 68 6 40 91 51

AFFECTATION BUDGETAIRE		CODES STRUCTURE ET SCHEMA :		TECHNI	
CODE BUDGET	RUBRIQUE	INSTANCES	LIBELLE DU POSTE BUDGETAIRE		MONTANT T.T.C.
1	HONAMIA A760	AEST	EST	HONORAIRES DIAG AMIANTE	582,00

AFFECTATION ANALYTIQUE		REFERENCES PATRIMOINE		REFERENCES OCCUPANT	
CODE BUDGET	REFERENCES PATRIMOINE	REFERENCES OCCUPANT			MONTANT T.T.C.
1	HONAMIA	90 3 M100 AX 90LAX0000	L 9901142		582,00

Voir en page 2 la suite du BON DE TRAVAUX 2019 21183

ORIGINAL A CONSERVER PAR LE DESTINATAIRE

ELEMENTS A SONDER OU A ANALYSER NON PRESENTS:

Plinthes carrelage/,Sol sous meuble d'evier/

Rapport N° : 90LAX0000 09/09/2019

Version : 17/09/2019

5/39

F \ CONDITIONS DE REALISATION DU REPERAGE

Le repérage amiante avant travaux, contient les informations sur la présence d'amiante dans les matériaux et produits du bâtiment afin d'informer les intervenants réalisant des activités ou interventions sur des matériaux et/ou équipements susceptibles de libérer des fibres d'amiante selon la liste citée dans le cadre E.

Il consiste à identifier et localiser, par inspections visuelles et investigations approfondies pouvant être destructives, l'ensemble des matériaux et produits contenant de l'amiante incorporés ou faisant indissociablement corps avec les locaux et les zones de l'immeuble objet des travaux.

Lorsque l'absence de marquages spécifiques ou de documents ne permet pas à l'opérateur de repérage d'attester de la présence ou de la non présence d'amiante dans les matériaux et produits, des prélèvements seront effectués afin de déterminer par analyse la présence ou non d'amiante.

Procédures de prélèvement :

Les prélèvements sur des matériaux ou produits susceptibles de contenir de l'amiante sont réalisés en vertu des dispositions du Code du Travail.

Le matériel de prélèvement est adapté à l'opération à réaliser afin de générer le minimum de poussières. Dans le cas où une émission de poussières est prévisible, le matériau ou produit est mouillé à l'eau à l'endroit du prélèvement (sauf risque électrique) et, si nécessaire, une protection est mise en place au sol ; de même, le point de prélèvement est stabilisé après l'opération (pulvérisation de vernis ou de laque, par exemple).

Pour chaque prélèvement, des outils propres et des gants à usage unique sont utilisés afin d'éliminer tout risque de contamination croisée. Dans tous les cas, les équipements de protection individuelle sont à usage unique.

L'accès à la zone à risque (sphère de 1 à 2 mètres autour du point de prélèvement) est interdit pendant l'opération. Si l'accompagnateur doit s'y tenir, il porte les mêmes équipements de protection individuelle que l'opérateur de repérage.

L'échantillon est immédiatement conditionné, après son prélèvement, dans un double emballage individuel étanche.

Les informations sur toutes les conditions existantes au moment du prélèvement susceptible d'influencer l'interprétation des résultats des analyses (environnement du matériau, contamination éventuelle, etc.) seront, le cas échéant, mentionnées dans la fiche d'identification et de cotation en annexe.

Sens du repérage pour évaluer un local :



G \ RAPPORTS PRECEDENTS

H \ RESULTATS DETAILLES DU REPERAGE

LISTE DES LOCAUX / PARTIES D'IMMEUBLE VISITEES/NON VISITEES CONCERNEES PAR LES TRAVAUX ET JUSTIFICATION

PIECE	ETAGE	JUSTIFICATION	VISITE	TRAVAUX
Placard 1	RC		OUI	CONCERNEE
Cuisine	RC		OUI	CONCERNEE
Entrée	RC		OUI	CONCERNEE
Salle de bains	RC		OUI	CONCERNEE
WC	RC		OUI	CONCERNEE
Chambre 1	RC		OUI	CONCERNEE
Placard 2	RC		OUI	CONCERNEE
Placard 3	RC		OUI	CONCERNEE
Chambre 2	RC		OUI	CONCERNEE
Séjour	RC		OUI	CONCERNEE
Combles	R+1		OUI	CONCERNEE

DESCRIPTION DES REVETEMENTS EN PLACE AU JOUR DE LA VISITE

PIECE	ETAG E	MUR1	MUR2	MUR 3	MUR 4	PLANCHE R BAS	PLANCHE R HAUT	PORTE S	FENETRE 1	FENETRE 2
Placard 1	RC	Périphérique s / Doublage (plaque de plâtre + isolant)	Plaque de plâtre			Dalle de sol	Placoplâtre	BOIS		
Cuisine	RC	Plaque de plâtre	Périphérique s / Doublage (plaque de plâtre + isolant)			Dalle de sol	Placoplâtre	BOIS	PVC	
Entrée	RC	Plaque de plâtre	Périphérique s / Doublage (plaque de plâtre + isolant)			Sol souple	Placoplâtre	BOIS		
Salle de bains	RC	Plaque de plâtre	Périphérique s / Doublage (plaque de plâtre + isolant)			Sol souple	Placoplâtre	BOIS	PVC	
WC	RC	Plaque de plâtre				Sol souple	Placoplâtre	BOIS		
Chambre 1	RC	Périphérique s / Doublage (plaque de plâtre + isolant)	Plaque de plâtre			Dalle de sol	Placoplâtre	BOIS		

PIECE	ETAGE	MUR1	MUR2	MUR 3	MUR 4	PLANCHE R BAS	PLANCHE R HAUT	PORTE S	FENETRE 1	FENETRE 2
Placard 2	RC	Périphériques / Doublage (plaque de plâtre + isolant)	Plaque de plâtre			Dalle de sol	Placoplâtre	BOIS		
Placard 3	RC	Plaque de plâtre				Dalle de sol	Placoplâtre	BOIS		
Chambre 2	RC	Plaque de plâtre	Périphériques / Doublage (plaque de plâtre + isolant)			Dalle de sol	Placoplâtre	BOIS		
Séjour	RC	Plaque de plâtre	Périphériques / Doublage (plaque de plâtre + isolant)			Sol souple	Placoplâtre	PVC	PVC	
Comble s	R+1	Béton					Tuiles	BOIS		

LA LISTE DES MATERIAUX OU PRODUITS CONTENANT DE L'AMIANTE, SUR ZONE DE SIMILITUDE D'OUVRAGE ET SUR JUGEMENT PERSONNEL

PIECE	ETAGE	ELEMENTS	DESCRIPTIF LABORATOIRE	Echantillon	REPERAGE	ETAT	RESULTAT	METHODE
NEANT								

JP : Jugement Personnel, ZPSO : Zone présentant des similitudes d'Ouvrage

LA LISTE DES MATERIAUX OU PRODUITS CONTENANT DE L'AMIANTE, APRES ANALYSE

PIECE	ETAGE	ELEMENTS	DESCRIPTIF LABORATOIRE	Echantillon	REPERAGE	ETAT	RESULTAT
NEANT							

JP : Jugement Personnel, ZPSO : Zone présentant des similitudes d'Ouvrage

LA LISTE DES MATERIAUX SUSCEPTIBLES DE CONTENIR DE L'AMIANTE, MAIS N'EN CONTENANT PAS.

PIECE	ETAGE	ELEMENTS	DESCRIPTIF LABORATOIRE	Echantillon	REPERAGE	ETAT	RESULTAT	METHODE
Chambre 1	RC	Enduit plaque de plâtre	Enduit plâtreux blanc en vrac + carton non séparable + peinture en faible quantité non séparable	90LAX0000P001	Mur D	DEGRADATION PARTIELLE	Amiante non détecté	RESULTAT ANALYSE

PIECE	ETAGE	ELEMENTS	DESCRIPTIF LABORATOIRE	Echantillon	REPERAGE	ETAT	RESULTAT	METHODE
Chambre 1	RC	Enduit plaque de plâtre	Enduit plâtreux blanc en vrac + carton non séparable + peinture en faible quantité non séparable	90LAX0000P001	Mur C	DEGRADATION PARTIELLE	Amiante non détecté	ZPSO
Chambre 1	RC	Enduit plaque de plâtre	Enduit plâtreux blanc en vrac + carton non séparable + peinture en faible quantité non séparable	90LAX0000P001	Mur D	DEGRADATION PARTIELLE	Amiante non détecté	ZPSO
Chambre 2	RC	Enduit plaque de plâtre	Enduit plâtreux blanc en vrac + carton non séparable + peinture en faible quantité non séparable	90LAX0000P001	Mur A	DEGRADATION PARTIELLE	Amiante non détecté	ZPSO
Chambre 2	RC	Enduit plaque de plâtre	Enduit plâtreux blanc en vrac + carton non séparable + peinture en faible quantité non séparable	90LAX0000P001	Mur B	DEGRADATION PARTIELLE	Amiante non détecté	ZPSO
Chambre 2	RC	Enduit plaque de plâtre	Enduit plâtreux blanc en vrac + carton non séparable + peinture en faible quantité non séparable	90LAX0000P001	Mur E	DEGRADATION PARTIELLE	Amiante non détecté	ZPSO
Chambre 2	RC	Enduit plaque de plâtre	Enduit plâtreux blanc en vrac + carton non séparable + peinture en faible quantité non séparable	90LAX0000P001	Mur F	DEGRADATION PARTIELLE	Amiante non détecté	ZPSO

PIECE	ETAGE	ELEMENTS	DESCRIPTIF LABORATOIRE	Echantillon	REPERAGE	ETAT	RESULTAT	METHODE
Entrée	RC	Enduit plaque de plâtre	Enduit plâtreux blanc en vrac + carton non séparable + peinture en faible quantité non séparable	90LAX0000P001	Mur A	DEGRADATION PARTIELLE	Amiante non détecté	ZPSO
Entrée	RC	Enduit plaque de plâtre	Enduit plâtreux blanc en vrac + carton non séparable + peinture en faible quantité non séparable	90LAX0000P001	Mur B	DEGRADATION PARTIELLE	Amiante non détecté	ZPSO
Entrée	RC	Enduit plaque de plâtre	Enduit plâtreux blanc en vrac + carton non séparable + peinture en faible quantité non séparable	90LAX0000P001	Mur C	DEGRADATION PARTIELLE	Amiante non détecté	ZPSO
Entrée	RC	Enduit plaque de plâtre	Enduit plâtreux blanc en vrac + carton non séparable + peinture en faible quantité non séparable	90LAX0000P001	Mur D	DEGRADATION PARTIELLE	Amiante non détecté	ZPSO
Entrée	RC	Enduit plaque de plâtre	Enduit plâtreux blanc en vrac + carton non séparable + peinture en faible quantité non séparable	90LAX0000P001	Mur E	DEGRADATION PARTIELLE	Amiante non détecté	ZPSO
Placard 1	RC	Enduit plaque de plâtre	Enduit plâtreux blanc en vrac + carton non séparable + peinture en faible quantité non séparable	90LAX0000P001	Mur B	DEGRADATION PARTIELLE	Amiante non détecté	ZPSO

PIECE	ETAGE	ELEMENTS	DESCRIPTIF LABORATOIRE	Echantillon	REPERAGE	ETAT	RESULTAT	METHODE
Placard 1	RC	Enduit plaque de plâtre	Enduit plâtreux blanc en vrac + carton non séparable + peinture en faible quantité non séparable	90LAX0000P001	Mur C	DEGRADATION PARTIELLE	Amiante non détecté	ZPSO
Placard 1	RC	Enduit plaque de plâtre	Enduit plâtreux blanc en vrac + carton non séparable + peinture en faible quantité non séparable	90LAX0000P001	Mur D	DEGRADATION PARTIELLE	Amiante non détecté	ZPSO
Placard 2	RC	Enduit plaque de plâtre	Enduit plâtreux blanc en vrac + carton non séparable + peinture en faible quantité non séparable	90LAX0000P001	Mur B	DEGRADATION PARTIELLE	Amiante non détecté	ZPSO
Placard 2	RC	Enduit plaque de plâtre	Enduit plâtreux blanc en vrac + carton non séparable + peinture en faible quantité non séparable	90LAX0000P001	Mur C	DEGRADATION PARTIELLE	Amiante non détecté	ZPSO
Placard 2	RC	Enduit plaque de plâtre	Enduit plâtreux blanc en vrac + carton non séparable + peinture en faible quantité non séparable	90LAX0000P001	Mur D	DEGRADATION PARTIELLE	Amiante non détecté	ZPSO
Placard 3	RC	Enduit plaque de plâtre	Enduit plâtreux blanc en vrac + carton non séparable + peinture en faible quantité non séparable	90LAX0000P001	Mur A	DEGRADATION PARTIELLE	Amiante non détecté	ZPSO

PIECE	ETAGE	ELEMENTS	DESCRIPTIF LABORATOIRE	Echantillon	REPERAGE	ETAT	RESULTAT	METHODE
Placard 3	RC	Enduit plaque de plâtre	Enduit plâtreux blanc en vrac + carton non séparable + peinture en faible quantité non séparable	90LAX0000P001	Mur B	DEGRADATION PARTIELLE	Amiante non détecté	ZPSO
Placard 3	RC	Enduit plaque de plâtre	Enduit plâtreux blanc en vrac + carton non séparable + peinture en faible quantité non séparable	90LAX0000P001	Mur C	DEGRADATION PARTIELLE	Amiante non détecté	ZPSO
Placard 3	RC	Enduit plaque de plâtre	Enduit plâtreux blanc en vrac + carton non séparable + peinture en faible quantité non séparable	90LAX0000P001	Mur D	DEGRADATION PARTIELLE	Amiante non détecté	ZPSO
Séjour	RC	Enduit plaque de plâtre	Enduit plâtreux blanc en vrac + carton non séparable + peinture en faible quantité non séparable	90LAX0000P001	Mur A	DEGRADATION PARTIELLE	Amiante non détecté	ZPSO
Séjour	RC	Enduit plaque de plâtre	Enduit plâtreux blanc en vrac + carton non séparable + peinture en faible quantité non séparable	90LAX0000P001	Mur D	DEGRADATION PARTIELLE	Amiante non détecté	ZPSO
Salle de bains	RC	Enduit / Peinture plaque de plâtre	Enduit plâtreux blanc en vrac + carton non séparable + matériau plâtreux blanc non séparable + papier non séparable + peinture non séparable	90LAX0000P002	Mur B	DEGRADATION PARTIELLE	Amiante non détecté	RESULTAT ANALYSE

PIECE	ETAGE	ELEMENTS	DESCRIPTIF LABORATOIRE	Echantillon	REPERAGE	ETAT	RESULTAT	METHODE
Cuisine	RC	Enduit / Peinture plaque de plâtre	Enduit plâtreux blanc en vrac + carton non séparable + matériau plâtreux blanc non séparable + papier non séparable + peinture non séparable	90LAX0000P002	Mur A	DEGRADATION PARTIELLE	Amiante non détecté	ZPSO
Cuisine	RC	Enduit / Peinture plaque de plâtre	Enduit plâtreux blanc en vrac + carton non séparable + matériau plâtreux blanc non séparable + papier non séparable + peinture non séparable	90LAX0000P002	Mur D	DEGRADATION PARTIELLE	Amiante non détecté	ZPSO
Salle de bains	RC	Enduit / Peinture plaque de plâtre	Enduit plâtreux blanc en vrac + carton non séparable + matériau plâtreux blanc non séparable + papier non séparable + peinture non séparable	90LAX0000P002	Mur A	DEGRADATION PARTIELLE	Amiante non détecté	ZPSO
Salle de bains	RC	Enduit / Peinture plaque de plâtre	Enduit plâtreux blanc en vrac + carton non séparable + matériau plâtreux blanc non séparable + papier non séparable + peinture non séparable	90LAX0000P002	Mur C	DEGRADATION PARTIELLE	Amiante non détecté	ZPSO

PIECE	ETAGE	ELEMENTS	DESCRIPTIF LABORATOIRE	Echantillon	REPERAGE	ETAT	RESULTAT	METHODE
Salle de bains	RC	Enduit / Peinture plaque de plâtre	Enduit plâtreux blanc en vrac + carton non séparable + matériau plâtreux blanc non séparable + papier non séparable + peinture non séparable	90LAX0000P002	Mur E	DEGRADATION PARTIELLE	Amiante non détecté	ZPSO
Salle de bains	RC	Enduit / Peinture plaque de plâtre	Enduit plâtreux blanc en vrac + carton non séparable + matériau plâtreux blanc non séparable + papier non séparable + peinture non séparable	90LAX0000P002	Mur F	DEGRADATION PARTIELLE	Amiante non détecté	ZPSO
WC	RC	Enduit / Peinture plaque de plâtre	Enduit plâtreux blanc en vrac + carton non séparable + matériau plâtreux blanc non séparable + papier non séparable + peinture non séparable	90LAX0000P002	Mur A	DEGRADATION PARTIELLE	Amiante non détecté	ZPSO
WC	RC	Enduit / Peinture plaque de plâtre	Enduit plâtreux blanc en vrac + carton non séparable + matériau plâtreux blanc non séparable + papier non séparable + peinture non séparable	90LAX0000P002	Mur B	DEGRADATION PARTIELLE	Amiante non détecté	ZPSO

PIECE	ETAGE	ELEMENTS	DESCRIPTIF LABORATOIRE	Echantillon	REPERAGE	ETAT	RESULTAT	METHODE
WC	RC	Enduit / Peinture plaque de plâtre	Enduit plâtreux blanc en vrac + carton non séparable + matériau plâtreux blanc non séparable + papier non séparable + peinture non séparable	90LAX0000P00 2	Mur C	DEGRADATION PARTIELLE	Amiante non détecté	ZPSO
WC	RC	Enduit / Peinture plaque de plâtre	Enduit plâtreux blanc en vrac + carton non séparable + matériau plâtreux blanc non séparable + papier non séparable + peinture non séparable	90LAX0000P00 2	Mur D	DEGRADATION PARTIELLE	Amiante non détecté	ZPSO
Salle de bains	RC	Revêtement souple	Revêtement souple gris	90LAX0000P00 3	Sol	DEGRADATION PARTIELLE	Fr1:Amiante non détecté	RESULTAT ANALYSE
Salle de bains	RC	Revêtement souple	Colle polymère jaune non séparable + ragréage gris en vrac	90LAX0000P00 3	Sol	DEGRADATION PARTIELLE	Fr2:Amiante non détecté	RESULTAT ANALYSE
WC	RC	Revêtement souple	Revêtement souple beige + colle polymère jaune en faible quantité non séparable	90LAX0000P00 4	Sol	DEGRADATION PARTIELLE	Fr1:Amiante non détecté	RESULTAT ANALYSE
WC	RC	Revêtement souple	Revêtement souple gris	90LAX0000P00 4	Sol	DEGRADATION PARTIELLE	Fr2:Amiante non détecté	RESULTAT ANALYSE

PIECE	ETAGE	ELEMENTS	DESCRIPTIF LABORATOIRE	Echantillon	REPERAGE	ETAT	RESULTAT	METHODE
WC	RC	Revêtement souple	Colle polymère jaune avec poussières non séparable + peinture non séparable + ragréage gris + matériau gris en faible quantité hétérogène non séparable	90LAX0000P004	Sol	DEGRADATION PARTIELLE	Fr3:Amiante non détecté	RESULTAT ANALYSE
Entrée	RC	Revêtement souple	Revêtement souple beige + colle polymère jaune en faible quantité non séparable	90LAX0000P004	Sol	DEGRADATION PARTIELLE	Fr1:Amiante non détecté	ZPSO
Entrée	RC	Revêtement souple	Revêtement souple gris	90LAX0000P004	Sol	DEGRADATION PARTIELLE	Fr2:Amiante non détecté	ZPSO
Entrée	RC	Revêtement souple	Colle polymère jaune avec poussières non séparable + peinture non séparable + ragréage gris + matériau gris en faible quantité hétérogène non séparable	90LAX0000P004	Sol	DEGRADATION PARTIELLE	Fr3:Amiante non détecté	ZPSO
WC	RC	Enduit / Peinture plaque de plâtre	Enduit plâtreux blanc en vrac + carton non séparable + matériau plâtreux blanc non séparable + papier non séparable + peinture en faible quantité non séparable	90LAX0000P005	Plafond	BON ETAT	Amiante non détecté	RESULTAT ANALYSE

PIECE	ETAGE	ELEMENTS	DESCRIPTIF LABORATOIRE	Echantillon	REPERAGE	ETAT	RESULTAT	METHODE
Cuisine	RC	Enduit / Peinture plaque de plâtre	Enduit plâtreux blanc en vrac + carton non séparable + matériau plâtreux blanc non séparable + papier non séparable + peinture en faible quantité non séparable	90LAX0000P005	Plafond	BON ETAT	Amiante non détecté	ZPSO
Salle de bains	RC	Enduit / Peinture plaque de plâtre	Enduit plâtreux blanc en vrac + carton non séparable + matériau plâtreux blanc non séparable + papier non séparable + peinture en faible quantité non séparable	90LAX0000P005	Plafond	BON ETAT	Amiante non détecté	ZPSO
Placard 1	RC	Dalle de sol	Revêtement souple jaune	90LAX0000P006	Sol	BON ETAT	Fr1:Amiante non détecté	RESULTAT ANALYSE
Placard 1	RC	Dalle de sol	Colle polymère jaune non séparable + peinture en faible quantité non séparable + ragréage gris	90LAX0000P006	Sol	BON ETAT	Fr2:Amiante non détecté	RESULTAT ANALYSE
Chambre 1	RC	Dalle de sol	Revêtement souple jaune	90LAX0000P006	Sol	BON ETAT	Fr1:Amiante non détecté	ZPSO
Chambre 1	RC	Dalle de sol	Colle polymère jaune non séparable + peinture en faible quantité non séparable + ragréage gris	90LAX0000P006	Sol	BON ETAT	Fr2:Amiante non détecté	ZPSO
Chambre 2	RC	Dalle de sol	Revêtement souple jaune	90LAX0000P006	Sol	BON ETAT	Fr1:Amiante non détecté	ZPSO

PIECE	ETAGE	ELEMENTS	DESCRIPTIF LABORATOIRE	Echantillon	REPERAGE	ETAT	RESULTAT	METHODE
Chambre 2	RC	Dalle de sol	Colle polymère jaune non séparable + peinture en faible quantité non séparable + ragréage gris	90LAX0000P006	Sol	BON ETAT	Fr2:Amiante non détecté	ZPSO
Placard 2	RC	Dalle de sol	Revêtement souple jaune	90LAX0000P006	Sol	BON ETAT	Fr1:Amiante non détecté	ZPSO
Placard 2	RC	Dalle de sol	Colle polymère jaune non séparable + peinture en faible quantité non séparable + ragréage gris	90LAX0000P006	Sol	BON ETAT	Fr2:Amiante non détecté	ZPSO
Placard 3	RC	Dalle de sol	Revêtement souple jaune	90LAX0000P006	Sol	BON ETAT	Fr1:Amiante non détecté	ZPSO
Placard 3	RC	Dalle de sol	Colle polymère jaune non séparable + peinture en faible quantité non séparable + ragréage gris	90LAX0000P006	Sol	BON ETAT	Fr2:Amiante non détecté	ZPSO
Entrée	RC	Enduit / Peinture plaque de plâtre	Enduit plâtreux blanc en vrac + carton non séparable + peinture non séparable	90LAX0000P007	Plafond	BON ETAT	Amiante non détecté	RESULTAT ANALYSE
Chambre 1	RC	Enduit / Peinture plaque de plâtre	Enduit plâtreux blanc en vrac + carton non séparable + peinture non séparable	90LAX0000P007	Plafond	BON ETAT	Amiante non détecté	ZPSO
Chambre 2	RC	Enduit / Peinture plaque de plâtre	Enduit plâtreux blanc en vrac + carton non séparable + peinture non séparable	90LAX0000P007	Plafond	BON ETAT	Amiante non détecté	ZPSO

PIECE	ETAGE	ELEMENTS	DESCRIPTIF LABORATOIRE	Echantillon	REPERAGE	ETAT	RESULTAT	METHODE
Placard 1	RC	Enduit / Peinture plaque de plâtre	Enduit plâtreux blanc en vrac + carton non séparable + peinture non séparable	90LAX0000P007	Plafond	BON ETAT	Amiante non détecté	ZPSO
Placard 2	RC	Enduit / Peinture plaque de plâtre	Enduit plâtreux blanc en vrac + carton non séparable + peinture non séparable	90LAX0000P007	Plafond	BON ETAT	Amiante non détecté	ZPSO
Placard 3	RC	Enduit / Peinture plaque de plâtre	Enduit plâtreux blanc en vrac + carton non séparable + peinture non séparable	90LAX0000P007	Plafond	BON ETAT	Amiante non détecté	ZPSO
Séjour	RC	Enduit / Peinture plaque de plâtre	Enduit plâtreux blanc en vrac + carton non séparable + peinture non séparable	90LAX0000P007	Plafond	BON ETAT	Amiante non détecté	ZPSO
Cuisine	RC	Dalle de sol	Revêtement cassant beige	90LAX0000P008	Sol	DEGRADATION PARTIELLE	Fr1:Amiante non détecté	RESULTAT ANALYSE
Cuisine	RC	Dalle de sol	Colle polymère jaune avec poussières non séparable + ragréage gris en vrac	90LAX0000P008	Sol	DEGRADATION PARTIELLE	Fr2:Amiante non détecté	RESULTAT ANALYSE
Cuisine	RC	Enduit plaque de plâtre	Enduit plâtreux blanc en vrac + carton non séparable + papier peint non séparable	90LAX0000P009	Mur B	DEGRADATION PARTIELLE	Amiante non détecté	RESULTAT ANALYSE
Cuisine	RC	Enduit plaque de plâtre	Enduit plâtreux blanc en vrac + carton non séparable + papier peint non séparable	90LAX0000P009	Mur C	DEGRADATION PARTIELLE	Amiante non détecté	ZPSO

PIECE	ETAGE	ELEMENTS	DESCRIPTIF LABORATOIRE	Echantillon	REPERAGE	ETAT	RESULTAT	METHODE
Salle de bains	RC	Enduit plaque de plâtre	Enduit plâtreux blanc en vrac + carton non séparable + papier peint non séparable	90LAX0000P009	Mur D	DEGRADATION PARTIELLE	Amiante non détecté	ZPSO
Séjour	RC	Enduit plaque de plâtre	Enduit plâtreux blanc en vrac + peinture non séparable + papier peint non séparable	90LAX0000P010	Mur B	DEGRADATION PARTIELLE	Amiante non détecté	RESULTAT ANALYSE
Chambre 1	RC	Enduit plaque de plâtre	Enduit plâtreux blanc en vrac + peinture non séparable + papier peint non séparable	90LAX0000P010	Mur A	DEGRADATION PARTIELLE	Amiante non détecté	ZPSO
Chambre 1	RC	Enduit plaque de plâtre	Enduit plâtreux blanc en vrac + peinture non séparable + papier peint non séparable	90LAX0000P010	Mur B	DEGRADATION PARTIELLE	Amiante non détecté	ZPSO
Chambre 2	RC	Enduit plaque de plâtre	Enduit plâtreux blanc en vrac + peinture non séparable + papier peint non séparable	90LAX0000P010	Mur C	DEGRADATION PARTIELLE	Amiante non détecté	ZPSO
Chambre 2	RC	Enduit plaque de plâtre	Enduit plâtreux blanc en vrac + peinture non séparable + papier peint non séparable	90LAX0000P010	Mur D	DEGRADATION PARTIELLE	Amiante non détecté	ZPSO
Entrée	RC	Enduit plaque de plâtre	Enduit plâtreux blanc en vrac + peinture non séparable + papier peint non séparable	90LAX0000P010	Mur F	DEGRADATION PARTIELLE	Amiante non détecté	ZPSO
Placard 1	RC	Enduit plaque de plâtre	Enduit plâtreux blanc en vrac + peinture non séparable + papier peint non séparable	90LAX0000P010	Mur A	DEGRADATION PARTIELLE	Amiante non détecté	ZPSO

PIECE	ETAGE	ELEMENTS	DESCRIPTIF LABORATOIRE	Echantillon	REPERAGE	ETAT	RESULTAT	METHODE
Placard 2	RC	Enduit plaque de plâtre	Enduit plâtreux blanc en vrac + peinture non séparable + papier peint non séparable	90LAX0000P010	Mur A	DEGRADATION PARTIELLE	Amiante non détecté	ZPSO
Séjour	RC	Enduit plaque de plâtre	Enduit plâtreux blanc en vrac + peinture non séparable + papier peint non séparable	90LAX0000P010	Mur C	DEGRADATION PARTIELLE	Amiante non détecté	ZPSO
Séjour	RC	Revêtement souple	Revêtement souple beige	90LAX0000P011	Sol	DEGRADATION PARTIELLE	Fr1:Amiante non détecté	RESULTAT ANALYSE
Séjour	RC	Revêtement souple	Revêtement souple gris	90LAX0000P011	Sol	DEGRADATION PARTIELLE	Fr2:Amiante non détecté	RESULTAT ANALYSE
Séjour	RC	Revêtement souple	Colle polymère jaune avec poussières non séparable + colle polymère jaune avec poussières non séparable + ragréage gris en vrac	90LAX0000P011	Sol	DEGRADATION PARTIELLE	Fr3:Amiante non détecté	RESULTAT ANALYSE

JP : Jugement Personnel, ZPSO : Zone présentant des similitudes d'Ouvrage

ANNEXE 1 – PHOTOS DES ELEMENTS AMIANTES ET/OU NON AMIANTES

PRELEVEMENT : 90LAX0000P001			
NOM DU CLIENT	NUMERO DU DOSSIER		PIECE OU LOCAL
OPH77	90LAX0000 09/09/2019		Chambre 1 (RC)
ELEMENT	DESCRIPTIF DU LABORATOIRE	DATE DE PRELEVEMENT	NOM DE L'OPERATEUR
Enduit plaque de plâtre	Enduit plâtreux blanc en vrac + carton non séparable + peinture en faible quantité non séparable	09/09/2019	JULIEN Mickaël
LOCALISATION		RESULTAT	
Mur D		Amiante non détecté	

EMPLACEMENT



PRELEVEMENT : 90LAX0000P002			
NOM DU CLIENT	NUMERO DU DOSSIER	PIECE OU LOCAL	
OPH77	90LAX0000 09/09/2019	Salle de bains (RC)	
ELEMENT	DESCRIPTIF DU LABORATOIRE	DATE DE PRELEVEMENT	NOM DE L'OPERATEUR
Enduit / Peinture plaque de plâtre	Enduit plâtreux blanc en vrac + carton non séparable + matériau plâtreux blanc non séparable + papier non séparable + peinture non séparable	09/09/2019	JULIEN Mickaël
LOCALISATION		RESULTAT	
Mur B		Amiante non détecté	

EMPLACEMENT



PRELEVEMENT : 90LAX0000P003			
NOM DU CLIENT	NUMERO DU DOSSIER	PIECE OU LOCAL	
OPH77	90LAX0000 09/09/2019	Salle de bains (RC)	
ELEMENT	DESCRIPTIF DU LABORATOIRE	DATE DE PRELEVEMENT	NOM DE L'OPERATEUR
Revêtement souple	Revêtement souple gris	09/09/2019	JULIEN Mickaël
LOCALISATION		RESULTAT	
Sol		Fr1:Amiante non détecté	

EMPLACEMENT



PRELEVEMENT : 90LAX0000P003			
NOM DU CLIENT	NUMERO DU DOSSIER	PIECE OU LOCAL	
OPH77	90LAX0000 09/09/2019	Salle de bains (RC)	
ELEMENT	DESCRIPTIF DU LABORATOIRE	DATE DE PRELEVEMENT	NOM DE L'OPERATEUR
Revêtement souple	Colle polymère jaune non séparable + ragréage gris en vrac	09/09/2019	JULIEN Mickaël
LOCALISATION		RESULTAT	
Sol		Fr2:Amiante non détecté	

EMPLACEMENT



PRELEVEMENT : 90LAX0000P004			
NOM DU CLIENT	NUMERO DU DOSSIER	PIECE OU LOCAL	
OPH77	90LAX0000 09/09/2019	WC (RC)	
ELEMENT	DESCRIPTIF DU LABORATOIRE	DATE DE PRELEVEMENT	NOM DE L'OPERATEUR
Revêtement souple	Revêtement souple beige + colle polymère jaune en faible quantité non séparable	09/09/2019	JULIEN Mickaël
LOCALISATION		RESULTAT	
Sol		Fr1:Amiante non détecté	

EMPLACEMENT



PRELEVEMENT : 90LAX0000P004			
NOM DU CLIENT	NUMERO DU DOSSIER		PIECE OU LOCAL
OPH77	90LAX0000 09/09/2019		WC (RC)
ELEMENT	DESCRIPTIF DU LABORATOIRE	DATE DE PRELEVEMENT	NOM DE L'OPERATEUR
Revêtement souple	Revêtement souple gris	09/09/2019	JULIEN Mickaël
LOCALISATION		RESULTAT	
Sol		Fr2:Amiante non détecté	

EMPLACEMENT



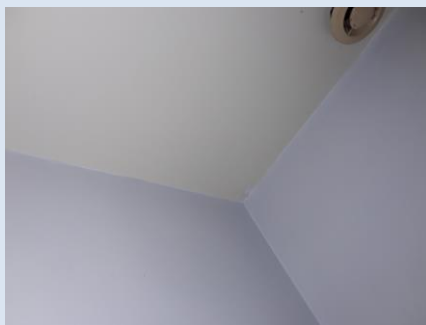
PRELEVEMENT : 90LAX0000P004			
NOM DU CLIENT	NUMERO DU DOSSIER		PIECE OU LOCAL
OPH77	90LAX0000 09/09/2019		WC (RC)
ELEMENT	DESCRIPTIF DU LABORATOIRE	DATE DE PRELEVEMENT	NOM DE L'OPERATEUR
Revêtement souple	Colle polymère jaune avec poussières non séparable + peinture non séparable + ragréage gris + matériau gris en faible quantité hétérogène non séparable	09/09/2019	JULIEN Mickaël
LOCALISATION		RESULTAT	
Sol		Fr3:Amiante non détecté	

EMPLACEMENT



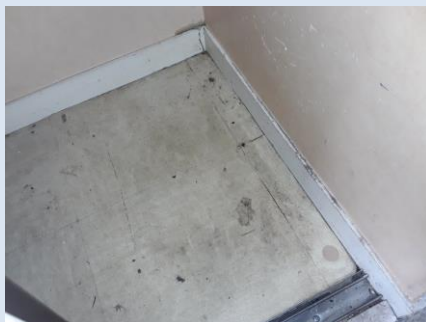
PRELEVEMENT : 90LAX0000P005			
NOM DU CLIENT	NUMERO DU DOSSIER	PIECE OU LOCAL	
OPH77	90LAX0000 09/09/2019	WC (RC)	
ELEMENT	DESCRIPTIF DU LABORATOIRE	DATE DE PRELEVEMENT	NOM DE L'OPERATEUR
Enduit / Peinture plaque de plâtre	Enduit plâtreux blanc en vrac + carton non séparable + matériau plâtreux blanc non séparable + papier non séparable + peinture en faible quantité non séparable	09/09/2019	JULIEN Mickaël
LOCALISATION		RESULTAT	
Plafond		Amiante non détecté	

EMPLACEMENT



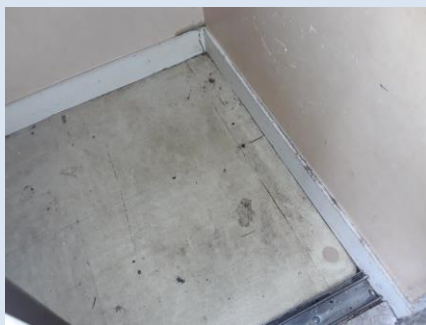
PRELEVEMENT : 90LAX0000P006			
NOM DU CLIENT	NUMERO DU DOSSIER	PIECE OU LOCAL	
OPH77	90LAX0000 09/09/2019	Placard 1 (RC)	
ELEMENT	DESCRIPTIF DU LABORATOIRE	DATE DE PRELEVEMENT	NOM DE L'OPERATEUR
Dalle de sol	Revêtement souple jaune	09/09/2019	JULIEN Mickaël
LOCALISATION		RESULTAT	
Sol		Fr1:Amiante non détecté	

EMPLACEMENT



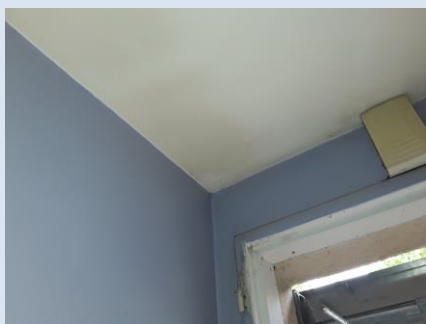
PRELEVEMENT : 90LAX0000P006			
NOM DU CLIENT	NUMERO DU DOSSIER	PIECE OU LOCAL	
OPH77	90LAX0000 09/09/2019	Placard 1 (RC)	
ELEMENT	DESCRIPTIF DU LABORATOIRE	DATE DE PRELEVEMENT	NOM DE L'OPERATEUR
Dalle de sol	Colle polymère jaune non séparable + peinture en faible quantité non séparable + ragréage gris	09/09/2019	JULIEN Mickaël
LOCALISATION		RESULTAT	
Sol		Fr2:Amiante non détecté	

EMPLACEMENT



PRELEVEMENT : 90LAX0000P007			
NOM DU CLIENT	NUMERO DU DOSSIER	PIECE OU LOCAL	
OPH77	90LAX0000 09/09/2019	Entrée (RC)	
ELEMENT	DESCRIPTIF DU LABORATOIRE	DATE DE PRELEVEMENT	NOM DE L'OPERATEUR
Enduit / Peinture plaque de plâtre	Enduit plâtreux blanc en vrac + carton non séparable + peinture non séparable	09/09/2019	JULIEN Mickaël
LOCALISATION		RESULTAT	
Plafond		Amiante non détecté	

EMPLACEMENT



PRELEVEMENT : 90LAX0000P008			
NOM DU CLIENT	NUMERO DU DOSSIER	PIECE OU LOCAL	
OPH77	90LAX0000 09/09/2019	Cuisine (RC)	
ELEMENT	DESCRIPTIF DU LABORATOIRE	DATE DE PRELEVEMENT	NOM DE L'OPERATEUR
Dalle de sol	Revêtement cassant beige	09/09/2019	JULIEN Mickaël
LOCALISATION		RESULTAT	
Sol		Fr1:Amiante non détecté	

EMPLACEMENT



PRELEVEMENT : 90LAX0000P008			
NOM DU CLIENT	NUMERO DU DOSSIER	PIECE OU LOCAL	
OPH77	90LAX0000 09/09/2019	Cuisine (RC)	
ELEMENT	DESCRIPTIF DU LABORATOIRE	DATE DE PRELEVEMENT	NOM DE L'OPERATEUR
Dalle de sol	Colle polymère jaune avec poussières non séparable + ragréage gris en vrac	09/09/2019	JULIEN Mickaël
LOCALISATION		RESULTAT	
Sol		Fr2:Amiante non détecté	

EMPLACEMENT



PRELEVEMENT : 90LAX0000P009			
NOM DU CLIENT	NUMERO DU DOSSIER	PIECE OU LOCAL	
OPH77	90LAX0000 09/09/2019	Cuisine (RC)	
ELEMENT	DESCRIPTIF DU LABORATOIRE	DATE DE PRELEVEMENT	NOM DE L'OPERATEUR
Enduit plaque de plâtre	Enduit plâtreux blanc en vrac + carton non séparable + papier peint non séparable	09/09/2019	JULIEN Mickaël
LOCALISATION		RESULTAT	
Mur B		Amiante non détecté	

EMPLACEMENT



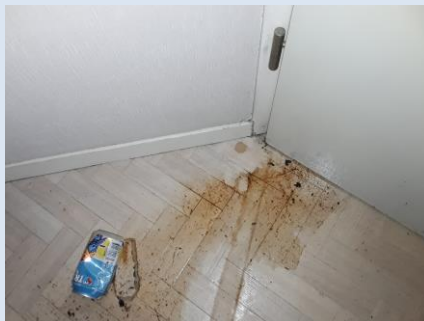
PRELEVEMENT : 90LAX0000P010			
NOM DU CLIENT	NUMERO DU DOSSIER	PIECE OU LOCAL	
OPH77	90LAX0000 09/09/2019	Séjour (RC)	
ELEMENT	DESCRIPTIF DU LABORATOIRE	DATE DE PRELEVEMENT	NOM DE L'OPERATEUR
Enduit plaque de plâtre	Enduit plâtreux blanc en vrac + peinture non séparable + papier peint non séparable	09/09/2019	JULIEN Mickaël
LOCALISATION		RESULTAT	
Mur B		Amiante non détecté	

EMPLACEMENT



PRELEVEMENT : 90LAX0000P011			
NOM DU CLIENT	NUMERO DU DOSSIER	PIECE OU LOCAL	
OPH77	90LAX0000 09/09/2019	Séjour (RC)	
ELEMENT	DESCRIPTIF DU LABORATOIRE	DATE DE PRELEVEMENT	NOM DE L'OPERATEUR
Revêtement souple	Revêtement souple beige	09/09/2019	JULIEN Mickaël
LOCALISATION		RESULTAT	
Sol		Fr1:Amiante non détecté	

EMPLACEMENT



PRELEVEMENT : 90LAX0000P011			
NOM DU CLIENT	NUMERO DU DOSSIER	PIECE OU LOCAL	
OPH77	90LAX0000 09/09/2019	Séjour (RC)	
ELEMENT	DESCRIPTIF DU LABORATOIRE	DATE DE PRELEVEMENT	NOM DE L'OPERATEUR
Revêtement souple	Revêtement souple gris	09/09/2019	JULIEN Mickaël
LOCALISATION		RESULTAT	
Sol		Fr2:Amiante non détecté	


EMPLACEMENT



PRELEVEMENT : 90LAX0000P011			
NOM DU CLIENT	NUMERO DU DOSSIER	PIECE OU LOCAL	
OPH77	90LAX0000 09/09/2019	Séjour (RC)	
ELEMENT	DESCRIPTIF DU LABORATOIRE	DATE DE PRELEVEMENT	NOM DE L'OPERATEUR
Revêtement souple	Colle polymère jaune avec poussières non séparable + colle polymère jaune avec poussières non séparable + ragréage gris en vrac	09/09/2019	JULIEN Mickaël
LOCALISATION		RESULTAT	
Sol		Fr3:Amiante non détecté	
EMPLACEMENT			




ANNEXE 3 – PROCES VERBAUX D'ANALYSES



Parc Edonia - Bât. R - Rue de la Terre Adèle - CS n° 66862
35768 SAINT-GREGOIRE CEDEX
Tel : 02.99.35.41.41
Fax : 02.99.35.41.42
www.itga.fr

Accréditation n° I-5967



Liste des sites et portées disponibles sur www.cofrac.fr

L'accréditation du COFRAC atteste de la compétence des laboratoires pour les seuls essais couverts par l'accréditation qui sont identifiés par le symbole :

RAPPORT SYNTHÉTIQUE D'ANALYSE NUMÉRO IT0719-81610 EN DATE DU 16/09/2019 RECHERCHE ET IDENTIFICATION D'AMIANTE SUR PRELEVEMENT(S) DE MATERIAU(X)

*Ce rapport ne concerne que les échantillons soumis à l'analyse tels qu'ils ont été reçus au laboratoire.
Les informations fournies par le client sont simplement retranscrites et identifiées comme telles.*

Client : AGENCE EHI IDF (COMPTE MATERIAUX) EXPERT HABITAT & INDUSTRIE INGENIERIE 2 rue Traversière 78580 LES ALLUETS LE ROI	Réf. Commande ITGA : IT0719-81610 Réf. Commande Client : 90LAX000-01
--	---

Prélèvement(s) : Reçu au laboratoire le : 12/09/2019

Préparation(s) : Effectuée de façon à être représentative de l'échantillon

- ou
- Pour une analyse au Microscope Optique à Lumière Polarisée (MOLP) : Prélèvement et montage adapté sur lame de microscopie
 - Pour une analyse au Microscope Electronique à Transmission Analytique (META) en fonction de la nature de la prise d'essai :
 - (1) - Broyage en milieu aqueux et récupération des particules sur grilles de microscopie (méthode interne : IT085)
 - (2) - Attaque chimique, broyage et récupération des particules sur grilles de microscopie (méthode interne : IT286)

Technique(s) : - Microscopie Optique à Lumière Polarisée (guide HSG 248 - Appendice 2) : Morphologie et critères optiques
Analytique(s) : La détection de fibres d'amiante optiquement observables est garantie si la teneur est supérieure ou égale à 0,1 % en masse.
ou - Microscopie Electronique à Transmission Analytique (parties pertinentes de la norme NF X 43-050) : Morphologie, EDX et diffraction électronique
La détection de fibres d'amiante est garantie si la teneur est supérieure ou égale à 0,1 % en masse.

Résultat(s) :

Fraction analysée	Technique analytique (Méthode de préparation)	Nombre de préparations	Date d'analyse	Résultat / Variété d'amiante
Réf dossier client : 90LAX000-01 - 8 RUE DU PERE BROTTIER 77220 TOURNAN EN BRIE				Réf échantillon ITGA : IT071909-22193
Réf échantillon client : 90LAX000P001 / LOGEMENTS COLLECTIFS - - - / Chambre 1 Mur D Enduit plaque de plâtre				Description ITGA : Enduit plâtreux blanc en vrac / Carton / Peinture en faible quantité
* Enduit plâtreux blanc en vrac + carton non séparable + peinture en faible quantité non séparable	META (1)	1	13/09/2019	Amiante non détecté / -
Réf dossier client : 90LAX000-01 - 8 RUE DU PERE BROTTIER 77220 TOURNAN EN BRIE				Réf échantillon ITGA : IT071909-22194
Réf échantillon client : 90LAX000P002 / LOGEMENTS COLLECTIFS - - - / Salle de bains Mur B Enduit Peinture plaque de plâtre				Description ITGA : Enduit plâtreux blanc en vrac / Carton / Matériau plâtreux blanc / Papier / Peinture
* Enduit plâtreux blanc en vrac + carton non séparable + matériau plâtreux blanc non séparable + papier non séparable + peinture non séparable	META (1)	1	13/09/2019	Amiante non détecté / -
Réf dossier client : 90LAX000-01 - 8 RUE DU PERE BROTTIER 77220 TOURNAN EN BRIE				Réf échantillon ITGA : IT071909-22195
Réf échantillon client : 90LAX000P003 / LOGEMENTS COLLECTIFS - - - / Salle de bains Sol Revêtement souple				Description ITGA : Revêtement souple gris / Colle polymère jaune / Ragréage gris en vrac
* Revêtement souple gris	META (1)	1	16/09/2019	Amiante non détecté / -
* Colle polymère jaune non séparable + ragréage gris en vrac	META (1)	1	16/09/2019	Amiante non détecté / -

La reproduction de ce rapport n'est autorisée que sous sa forme intégrale ; ce rapport ne doit pas être reproduit partiellement sans l'approbation du laboratoire.

Sauf demande particulière et écrite du client, les échantillons sont conservés pendant 6 mois et les rapports pendant 2 ans.

DTA 164-01 rev 07

Page 1/3

RAPPORT SYNTHÉTIQUE D'ANALYSE NUMÉRO IT0719-81610 EN DATE DU 16/09/2019
RECHERCHE ET IDENTIFICATION D'AMIANTE SUR PRELEVEMENT(S) DE MATERIAU(X)

Fraction analysée	Technique analytique (Méthode de préparation)	Nombre de préparations	Date d'analyse	Résultat / Variété d'amiante	
Réf dossier client : 90LAX0000-01 - 8 RUE DU PERE BROTTIER 77220 TOURNAN EN BRIE Réf échantillon client : 90LAX0000P004 / LOGEMENTS COLLECTIFS - - - / WC Sol Revêtement souple					
		Réf échantillon ITGA : IT071909-22196 Description ITGA : Revêtement souple beige / Colle polymère jaune en faible quantité / Revêtement souple gris / Colle polymère jaune avec poussières / Peinture / Ragréage gris / Matériau gris en faible quantité hétérogène			
* Revêtement souple beige + colle polymère jaune en faible quantité non séparable	META (1)	1	16/09/2019	Amiante non détecté / -	
* Revêtement souple gris	META (1)	1	16/09/2019	Amiante non détecté / -	
* Colle polymère jaune avec poussières non séparable + peinture non séparable + ragréage gris + matériau gris en faible quantité hétérogène non séparable	META (1)	1	16/09/2019	Amiante non détecté / -	
Réf dossier client : 90LAX0000-01 - 8 RUE DU PERE BROTTIER 77220 TOURNAN EN BRIE Réf échantillon client : 90LAX0000P005 / LOGEMENTS COLLECTIFS - - - / WC Plafond Enduit Peinture plaque de plâtre					
		Réf échantillon ITGA : IT071909-22197 Description ITGA : Enduit plâtreux blanc en vrac / Carton / Matériau plâtreux blanc / Papier / Peinture en faible quantité			
* Enduit plâtreux blanc en vrac + carton non séparable + matériau plâtreux blanc non séparable + papier non séparable + peinture en faible quantité non séparable	META (1)	1	16/09/2019	Amiante non détecté / -	
Réf dossier client : 90LAX0000-01 - 8 RUE DU PERE BROTTIER 77220 TOURNAN EN BRIE Réf échantillon client : 90LAX0000P006 / LOGEMENTS COLLECTIFS - - - / Placard 1 Sol Dalle de sol					
		Réf échantillon ITGA : IT071909-22198 Description ITGA : Revêtement souple jaune / Colle polymère jaune / Peinture en faible quantité / Ragréage gris			
* Revêtement souple jaune	META (1)	1	16/09/2019	Amiante non détecté / -	
* Colle polymère jaune non séparable + peinture en faible quantité non séparable + ragréage gris	META (1)	1	16/09/2019	Amiante non détecté / -	
Réf dossier client : 90LAX0000-01 - 8 RUE DU PERE BROTTIER 77220 TOURNAN EN BRIE Réf échantillon client : 90LAX0000P007 / LOGEMENTS COLLECTIFS - - - / Entrée Plafond Enduit Peinture plaque de plâtre					
		Réf échantillon ITGA : IT071909-22199 Description ITGA : Enduit plâtreux blanc en vrac / Carton / Peinture			
* Enduit plâtreux blanc en vrac + carton non séparable + peinture non séparable	META (1)	1	16/09/2019	Amiante non détecté / -	
Réf dossier client : 90LAX0000-01 - 8 RUE DU PERE BROTTIER 77220 TOURNAN EN BRIE Réf échantillon client : 90LAX0000P008 / LOGEMENTS COLLECTIFS - - - / Cuisine Sol Dalle de sol					
		Réf échantillon ITGA : IT071909-22200 Description ITGA : Revêtement cassant beige / Colle polymère jaune avec poussières / Ragréage gris en vrac			
* Revêtement cassant beige	META (1)	1	16/09/2019	Amiante non détecté / -	
* Colle polymère jaune avec poussières non séparable + ragréage gris en vrac	META (1)	1	16/09/2019	Amiante non détecté / -	
Réf dossier client : 90LAX0000-01 - 8 RUE DU PERE BROTTIER 77220 TOURNAN EN BRIE Réf échantillon client : 90LAX0000P009 / LOGEMENTS COLLECTIFS - - - / Cuisine Mur B Enduit plaque de plâtre					
		Réf échantillon ITGA : IT071909-22202 Description ITGA : Enduit plâtreux blanc en vrac / Carton / Papier peint			
* Enduit plâtreux blanc en vrac + carton non séparable + papier peint non séparable	META (1)	1	16/09/2019	Amiante non détecté / -	

La reproduction de ce rapport n'est autorisée que sous sa forme intégrale ; ce rapport ne doit pas être reproduit partiellement sans l'approbation du laboratoire.

Sauf demande particulière et écrite du client, les échantillons sont conservés pendant 6 mois et les rapports pendant 2 ans.

DTA 164-01 rev 07

Page 2/3

RAPPORT SYNTHÉTIQUE D'ANALYSE NUMÉRO IT0719-81610 EN DATE DU 16/09/2019
RECHERCHE ET IDENTIFICATION D'AMIANTE SUR PRELEVEMENT(S) DE MATERIAU(X)

Fraction analysée	Technique analytique (Méthode de préparation)	Nombre de préparations	Date d'analyse	Résultat / Variété d'amiante
Réf dossier client : 90LAX0000-01 - 8 RUE DU PERE BROTTIER 77220 TOURNAN EN BRIE				Réf échantillon ITGA : IT071909-22203
Réf échantillon client : 90LAX0000P010 / LOGEMENTS COLLECTIFS - - - / Séjour Mur B Enduit plaque de plâtre				Description ITGA : Enduit plâtreux blanc en vrac / Peinture / Papier peint
* Enduit plâtreux blanc en vrac + peinture non séparable + papier peint non séparable	META (1)	1	16/09/2019	Amiante non détecté / -
Réf dossier client : 90LAX0000-01 - 8 RUE DU PERE BROTTIER 77220 TOURNAN EN BRIE				Réf échantillon ITGA : IT071909-22204
Réf échantillon client : 90LAX0000P011 / LOGEMENTS COLLECTIFS - - - / Séjour Sol Revêtement souple				Description ITGA : Revêtement souple beige / Colle polymère jaune avec poussières / Revêtement souple gris / Colle polymère jaune avec poussières / Ragréage gris en vrac
* Revêtement souple beige	META (1)	1	16/09/2019	Amiante non détecté / -
* Revêtement souple gris	META (1)	1	16/09/2019	Amiante non détecté / -
* Colle polymère jaune avec poussières non séparable + colle polymère jaune avec poussières non séparable + ragréage gris en vrac	META (1)	1	16/09/2019	Amiante non détecté / -

Validé par : Flavien HOUIS - Analyste



ATTESTATION(S)



Votre attestation Responsabilité Civile

AXA France IARD dont le siège social se situe 313, Terrasses de l'Arche 92727 Nanterre Cedex atteste que :
EXPERT HABITAT & INDUSTRIE INGENIERIE
21 ROUTE D ALBERT
62450 AVESNES LES BAPAUME

Est titulaire du contrat d'assurance n° 10158549604 ayant pris effet le 01/03/2018.
Ce contrat garantit les conséquences pécuniaires de la Responsabilité civile pouvant lui incomber du fait de l'exercice des activités de **DIAGNOSTICS TECHNIQUES IMMOBILIERS** suivantes :

ETAT MENTIONNANT LA PRESENCE OU L'ABSENCE DE MATERIAUX CONTENANT DE L'AMIANTE
DIAGNOSTIC TECHNIQUE AMIANTE
DIAGNOSTIC AMIANTE PARTIES PRIVATIVES
CONTROLE PERIODIQUE (AMIANTE)
CONTROLE VISUEL APRES TRAVAUX (PLOMB - AMIANTE)
REPERAGE AMIANTE AVANT/ APRES TRAVAUX ET DEMOLITION
REPERAGE AMIANTE ET D'HAP SUR SURFACE BITUMEE ET ENROBES
DIAGNOSTIC PLOMB DANS L'EAU
CONSTAT DES RISQUES D'EXPOSITION AU PLOMB (CREP)
DIAGNOSTIC DE RISQUE D'INTOXICATION AU PLOMB DANS LES PEINTURES (DRIPP)
RECHERCHE DE PLOMB AVANT TRAVAUX / DEMOLITION
ETAT RELATIF A LA PRESENCE DE TERMITES
ETAT PARASITAIRE (MERULES, VRILLETTES, LYCTUS)
INFORMATION SUR LA PRESENCE DE RISQUE DE MERULE (LOI ALLUR)
MESURAGE LOI CARREZ ET LOI BOUTIN
CALCULS DES MILLIEMES - TANTIEMES DE COPROPRIETE ET REALISATION DE PLANS ASSOCIES SELON LES TEXTES SUIVANTS : LOI 65-557 DU 10 JUILLET 1965, DECRET 67-223 DU 17 MARS 1967, DECRET 2004- 479 du 27 mai 2004 ET SUIVANTS FIXANT LE STATUT DE LA COPROPRIETE DES IMMEUBLES BATIS.
ETAT DE L'INSTALLATION INTERIEURE DE GAZ
ETAT DES RISQUES NATURELS, MINIERES ET TECHNOLOGIQUES (ENRNMT)
DIAGNOSTIC DE PERFORMANCE ENERGETIQUE DPE INDIVIDUEL POUR MAISONS INDIVIDUELLES, APPARTEMENTS ET LOTS TERTIAIRES AFFECTES A DES IMMEUBLES A USAGE PRINCIPAL D'HABITATION, AINSI QUE LES ATTESTATIONS DE PRISE EN COMPTE DE LA REGLEMENTATION THERMIQUE.

ETAT DES LIEUX LOCATIFS
DIAGNOSTIC DE SECURITE PISCINE
CERTIFICAT DE DECENCE ET CERTIFICAT DE TRAVAUX DE REHABILITATION
DIAGNOSTIC POUR OBTENTION DE PRET A TAUX ZERO INFILTROMETRIE-MESURES DE PERMEABILITE DU BATIMENT ET DES RESEAUX AERAIQUES
THERMOGRAPHIE INFRAROUGE
DIAGNOSTIC RADON : UNIQUEMENT POUR MAISONS INDIVIDUELLES ET IMMEUBLES D'HABITATION, A L'EXCLUSION DES ERP.
DIAGNOSTIC DANS LE CADRE DE LA LOI SRU AVANT MISE EN COPROPRIETE
DIAGNOSTIC DECHETS DE CHANTIER - ARTICLES R 111-43 A R 111-49 DU CODE DE LA CONSTRUCTION ET DE L'HABITATION
DOCUMENT UNIQUE D'EVALUATION DES RISQUES COPROPRIETE - Articles L 230-2, III, R 230-1 DU CODE DU TRAVAIL
DIAGNOSTIC TECHNIQUE GLOBAL (DTG) POUR LES COPROPRIETES - LOI N° 2014-366 POUR L'ACCES AU LOGEMENT ET UN URBANISME RENOVE « ALUR », A L'EXCLUSION DE MISSIONS RELEVANT D'UN PROFESSIONNEL DE LA VENTE OU DE LA LOCATION DE BIENS IMMOBILIERS.
DIAGNOSTIC ACCESSIBILITE HANDICAPES
EXPERTISE EN VALEUR VENALE ET LOCATIVE (SOUS RESERVE D'OBTENTION DE FORMATION)
ETAT DESCRIPTIF DE DIVISION
CENTRE DE FORMATION
MESURES D'EMPOUSSIEREMENT AMIANTE AVEC STRATEGIE D'ECHANTILLONAGE
DIAGNOSTIC QUALITE DE L'AIR INTERIEUR
VERIFICATION PERIODIQUE ET INITIALE DES INSTALLATIONS ELECTRIQUES

PEFC 10-31-1489 / Certifié PEFC

 N° 10000109 2008-202

La garantie Responsabilité civile professionnelle s'exerce à concurrence de 5.000.000 € par sinistre et par année d'assurance.
La présente attestation est valable du 1^{er} JANVIER 2019 au 31 DECEMBRE 2019 et ne peut engager l'assureur au-delà des limites et conditions du contrat auquel elle se réfère.
Ce contrat permet à l'assuré de satisfaire à l'obligation d'assurance de responsabilité civile professionnelle résultant des dispositions de l'article R271-2 du Code de la Construction et de l'Habitation (décret n° 2006-1114 du 5 septembre 2006 relatif aux diagnostics techniques immobiliers) pour l'établissement des documents visés à l'article L271-4 dudit Code.
L'assuré doit être titulaire d'une certification de compétence en cours de validité délivrée par un organisme accrédité dans le domaine de la construction ou employer des salariés ou être constituée de personnes physiques qui disposent de ladite certification de compétence en cours de validité pour l'établissement des documents visés aux articles L271-4 et L134-1 du code de la Construction et de l'Habitation.
A défaut la garantie n'est pas acquise.

Le présent document, établi par AXA, est valable jusqu'au 31 DECEMBRE 2019 sous réserve du paiement des cotisations. Il a pour objet d'attester l'existence d'un contrat. Il ne constitue toutefois pas une présomption d'application des garanties et ne peut engager AXA au-delà des clauses, conditions et limites du contrat auquel il se réfère. Les exceptions de garantie opposables au souscripteur le sont également aux bénéficiaires de l'indemnité (résiliation, nullité, règle proportionnelle, exclusions, déchéances, ...).

Toute adjonction autre que le cachet et la signature du représentant de la Société est réputée non écrite.

Fait à Pessac, le 26/11/2018
Pour la compagnie

CERTIFICAT DE COMPETENCES



Certificat de compétences Diagnostic Immobilier

N° CPDI 4129 Version 004

Je soussigné, Philippe TROYAUX, Directeur Général d'I.Cert, atteste que :

Monsieur JULIEN Mckael

Est certifié(a) selon le référentiel I.Cert dénommé CPE DI DR 01, dispositif de certification de personnes réalisant des diagnostics Immobiliers pour les missions suivantes :

Amiante sans mention	Amiante Sans Mention* Date d'effet : 01/01/2017 - Date d'expiration : 24/10/2021
DPE individuel	Diagnostic de performance énergétique sans mention : DPE individuel Date d'effet : 07/12/2016 - Date d'expiration : 06/12/2021
Electricité	Etat de l'installation intérieure électrique Date d'effet : 26/10/2016 - Date d'expiration : 25/10/2021
Gaz	Etat de l'installation intérieure gaz Date d'effet : 17/02/2017 - Date d'expiration : 16/02/2022
Plomb	Plomb : Constat du risque d'exposition au plomb Date d'effet : 23/12/2016 - Date d'expiration : 22/12/2021

En foi de quoi ce certificat est délivré, pour valoir et servir ce que de droit.
Edité à Saint-Grégoire, le 03/05/2017.



* Missions de repérage des matériaux et produits de la liste B et des matériaux et produits de la liste C et des matériaux et produits de la liste D de composition des matériaux et produits de la liste B dans les bâtiments autres que ceux relevant de la mention.

Missions de repérage des matériaux et produits de la liste B et des matériaux et produits de la liste C et des matériaux et produits de la liste D de composition des matériaux et produits de la liste A, dans des immeubles de hauteur inférieure ou égale à 20 mètres ou dans des bâtiments industriels. Missions de repérage des matériaux et produits de la liste C. Les missions courtes à l'issue des travaux de travaux de construction.

Arrêté du 21 novembre 2008 modifié définissant les critères de certification des compétences des personnes physiques exerçant des missions de repérage de l'exposition au plomb, des diagnostics de risque d'inhalation par le plomb des personnes ou des animaux, après travaux en peinture de plomb, et les critères de certification des organismes de certification - Arrêté du 25 juillet 2010 définissant les critères de certification des compétences des personnes physiques exerçant des missions de repérage, d'installation physique de l'état de conservation des matériaux et produits relevant de la mention, et d'inspection visuelle des locaux dans les immeubles bâtis et les critères de certification des organismes de certification - Arrêté du 23 octobre 2008 modifié définissant les critères de certification des compétences des personnes physiques réalisant l'état relatif à la performance des locaux dans les bâtiments et les critères de certification des organismes de certification - Arrêté du 18 octobre 2008 modifié définissant les critères de certification des compétences des personnes physiques réalisant le diagnostic de performance énergétique ou l'évaluation de leur conformité de la réglementation thermique, et les critères de certification des organismes de certification - Arrêté du 3 août 2007 modifié définissant les critères de certification des compétences des personnes physiques réalisant l'état de conservation des matériaux et produits de la liste B et les critères de certification des organismes de certification - Arrêté du 8 juillet 2008 modifié définissant les critères de certification des compétences des personnes physiques réalisant l'état de conservation des matériaux et produits de la liste B et les critères de certification des organismes de certification.



I.Cert
Institut de Certification

Certification de personnes
Diagnostic Immobilier
Portée disponible sur www.icert.fr

Parc EDONIA - Bâtiment G - Rue de la Terre Victoria - 35760 Saint-Grégoire



COFRAC
ACCREDITATION
N° 4402
LABORATOIRES
D'ESSAIS
ET DE RESSOURCES
HUMANES EN I.CERT

CPE DI DR 11 rev12

PLANCHE DE REPÉRAGE	Zone : RC	Vue de dessus
Auteur : JULIEN Mickaël	Bien : 90LAX0000 - 8 RUE DU PERE BROTTIER 77220 TOURNAN EN BRIE	Chaque support/équipement identifié a fait l'objet d'un sondage par le technicien

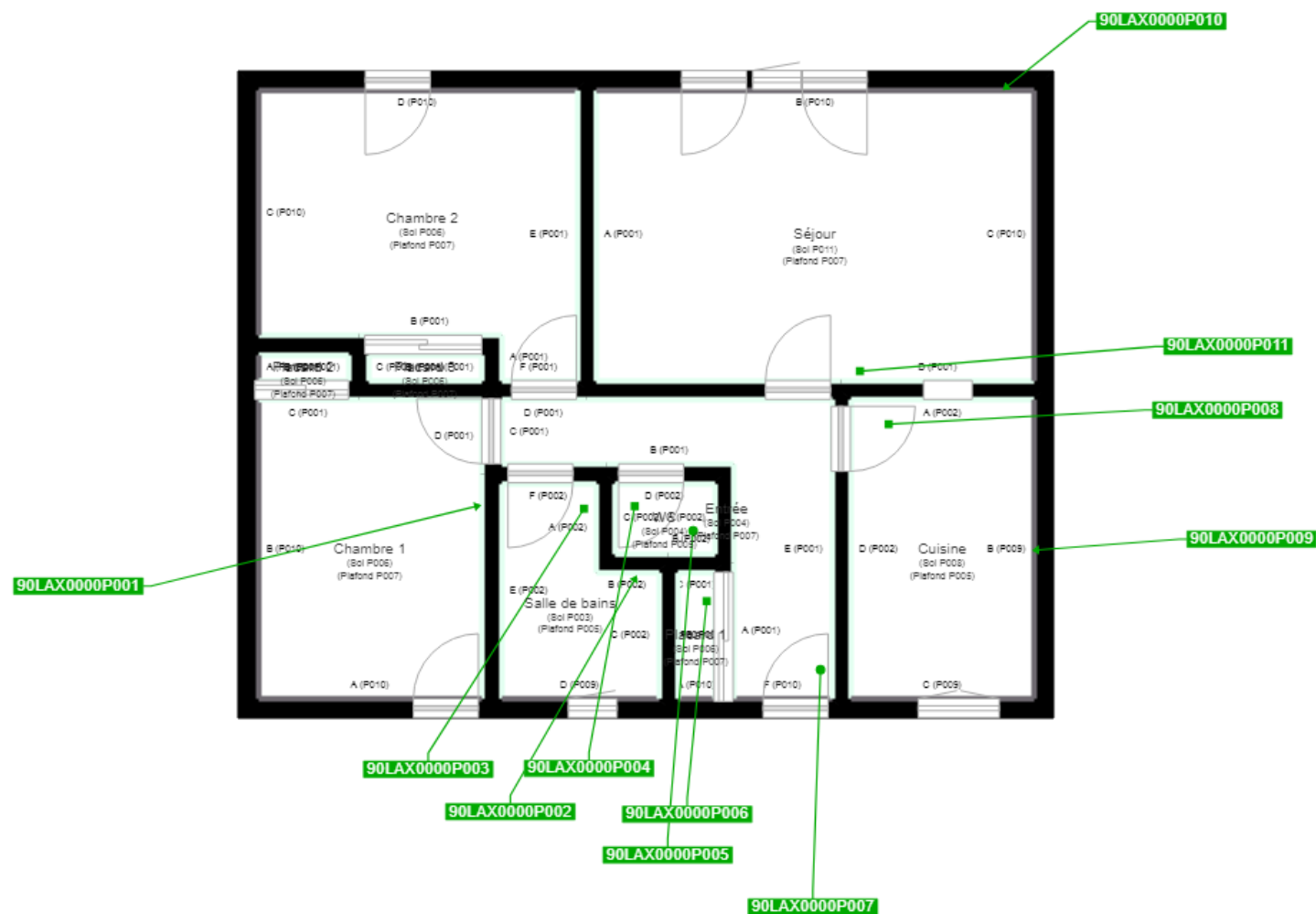
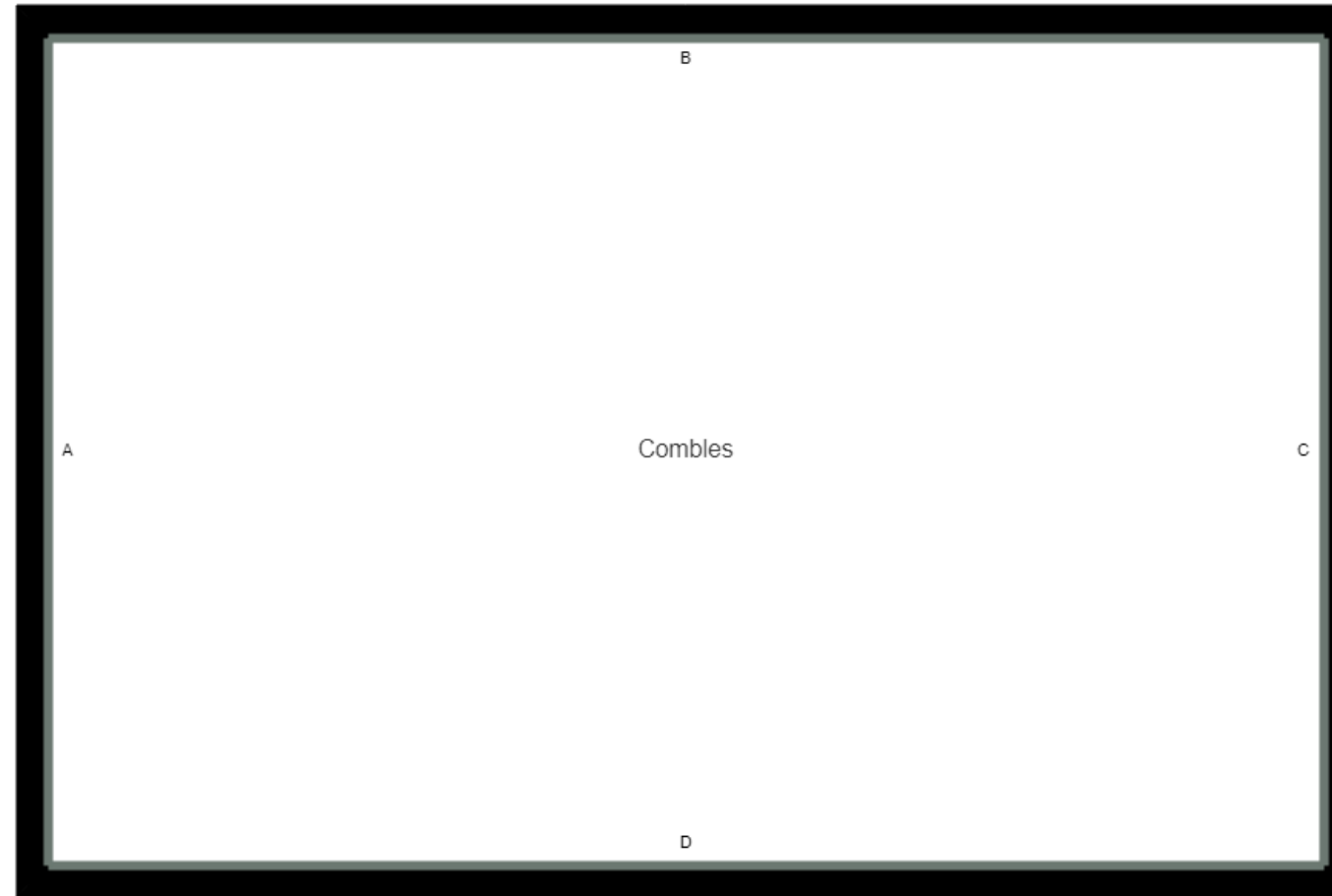


PLANCHE DE REPÉRAGE	Zone : R+1	Vue de dessus
Auteur : JULIEN Mickaël	Bien : 90LAX0000 - 8 RUE DU PERE BROTTIER 77220 TOURNAN EN BRIE	Chaque support/équipement identifié a fait l'objet d'un sondage par le technicien



Cloisons Plaques de plâtre
Murs Bois
Murs Brique
Murs périphériques / Plaques de plâtre
Murs carreaux de plâtre
Murs Béton / Enduit
Murs porteurs et/ou mur de refend / Plaques de plâtre
Murs périphériques / Doublage (plaque de plâtre + isolant)
Torchis
Murs Amiantés
Murs Brique / Enduit
Murs Brique plâtrière
Murs Pierre

- Murs amiantés**
- Prélèvements de sol amianté
- Prélèvements de sol non amiantés
- Prélèvements de plafond amiantés
- Prélèvements de plafond non amiantés
- Prélèvements de mur amiantés
- Prélèvements de mur non amiantés
- X Autres types de prélèvements amiantés
- X Autres types de prélèvements non amiantés
- /// Sols amiantés
- /// Plafonds amiantés
- ⊗ Sols et plafonds amiantés
- ⊕ Conduits amiantés
- ⊕ Conduits non amiantés